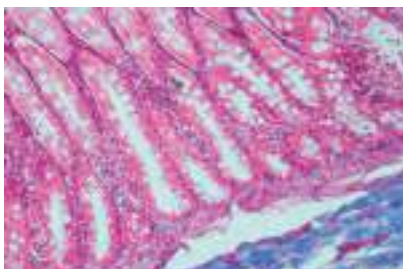


Med-Prax 3

El microscopio de enseñanza y para laboratorios biológicos



Inversiones seguras : resultados microscópicos confiables con asesoría experta

Gracias a sus características numerosas y beneficios relacionados, el Med-Prax 3 es el instrumento ideal para investigaciones de rutina de muestras de tinción biológica en medicina y educación biológica:

- **Imagenología de campo clara, fácil y cómoda**
- **Manejo ergonómico**
- **Iluminación LED durable**
- **Imágenes microscópicas claras y nítidas**
- **Estabilidad y durabilidad alta**
- **Fabricado conforme a normas de calidad Hund**

Estabilidad y ergonomía



Soporte estable de metal fundido

- Garantiza resultados microscópicos estables y reproducibles

Tubo de observación ergonómico tipo Siedentopf

- Ángulo de inclinación cómodo (30°)
- Ajuste fácil de distancia interpupilar (50-75mm)
- Corrección de dioptrías en tubo ocular izquierdo



Mando de enfoque ergonómico con funcionalidad adicional

- Enfoque coaxial macro y perillas de enfoque fino para enfoque de muestra sensible y fácil
- Ajuste de fricción en el mando en control enfoque derecho



Posición ergonómica de control de brillo

- Gracias a la ubicación del interruptor de encendido/apagado y de la perrilla de control de brillo cerca de las perillas de enfoque, se realiza una operación ergonómica y sin esfuerzo en Med-Prax 3

Sistema óptico de alto rendimiento

Un rango amplio de aumentos para aplicaciones de rutina

Para uniformidad de imagen máxima, el revólver cuádruple del Med-Prax 3 está equipado con objetivos plan-acromáticos:

- 4/0.10
- 10/0.25
- 40/0.65, cargado con cremallera
- 100/1.25 aceite, cargado con cremallera



Iluminación homogénea

- Condensador Abbe (NA 1.25) con diafragma de apertura proporciona una iluminación homogénea
- Se pueden insertar filtros opcionales al porta filtros incluido para satisfacer preferencias individuales y mejorar el contraste
- Fuente de luz con brillo ajustable continuo



Oculares de campo amplio con corrección de dioptrías en el tubo ocular izquierdo

- Oculares estándar WF 10x/18 con corrección de dioptría en tubo ocular izquierdo
- Los oculares se pueden asegurar para prevenir desmontaje involuntario del microscopio, particularmente en ambientes educativos



Platina de microscopio robusta y cómoda

- El Med-Prax 3 está equipado con una platina mecánica de 140 mm x 130 mm con un rango de desplazamiento de 76 mm x 50 mm
- Escalas de Vernier en ambos ejes lo que facilita localizar detalles interesantes de las muestras
- El porta objetivos con palanca con cremallera sostiene hasta dos porta objetos estándar (76 mm x 26 mm)



Mantenimiento fácil

Pocos intervalos de mantenimiento

Gracias al material de alta calidad y mejores practicas de fabricación el Med-Prax 3 difícilmente requiere mantenimiento en toda su vida útil.

Poderosa iluminación LED blanca

- La fuente de luz LED ofrece tanta luz como la lámpara de halógeno de 20W, pero con menos de un sexto de su consumo de energía.
- Sin mantenimiento: No es necesario ningún cambio de la lámpara en toda la vida útil del instrumento.

Información técnica

Soporte	Soporte estable del metal fundido
Mando de enfoque	Mando de enfoque fino y coaxial macro Desplazamiento de mando de enfoque macro: 25 mm Resolución de mando de enfoque fino: 2 µm por división de la escala
Tubo de observación	Binocular, tipo Siedentopf Ángulo de inclinación 30° Elemento de tubo 1 x Distancia interpupilar 50 mm-75 mm Ajuste de dioptrías en tubo ocular izquierdo
Revólver Objetivos	Cuádruple Plan –acromáticos: 4/0.10 10.0.25 40/0.65, con cremallera 100/1.25 aceite, con cremallera
Plantina mecánica	Tamaño 140 mm x 130 mm, rango de desplazamiento 76 mm x 50 mm Porta objetivos de metal con palanca con cremallera
Condensador	Tipo Abbe, NA 1.25, con diafragma de apertura y porta filtro Altura ajustable
Iluminación	LED alta potencia, blanco
Voltaje de red	100V -240 V AC

Información técnica sujeta a cambios sin previo aviso.

Helmut Hund GmbH
Artur-Herzog-Str. 2
D-35580 Wetzlar
Tel. +49 (0) 6441 2004-0
Fax +49 (0) 6441 2004-44
info@hund.de
www.hund.de

hund
WETZLAR