



Petit Resectoscope including E-line & S(a)line System

- Resectoscopio fino de 7 mm / 21 Charr. de irrigación continua (opcionalmente ampliable a 8 mm / 24,5 Charr.)
- Tecnología híbrida – aplicación monopolar y bipolar (S(a)line) con el mismo instrumento básico
- Mecanismo de cierre rápido E-line

THE PRINCESS™

Petit Resectoscope including E-line & S(a)line System

El resectoscopio Princess (Petit Resectoscope including E-line & S(a)line System) es el **resectoscopio más pequeño** con un diámetro exterior de tan sólo 7 mm, que se utiliza con la nueva óptica PANOVIEW de 12° (8974.412). Sus pequeñas dimensiones permiten realizar disecciones muy finas y exactas. Gracias al reducido espacio necesario, la presión intrauterina se puede mantener a un nivel sumamente bajo. El resultado es una reducción de consumo y de pérdida de líquido. El instrumental de **tecnología híbrida** se puede utilizar tanto para aplicaciones monopolares como bipolares. Con una vaina interior y exterior

opcional, el resectoscopio Princess es ampliable a 8 mm permitiendo, en caso necesario, el uso de un asa más grande. El mecanismo de cierre rápido automático E-line facilita sustancialmente la aplicación.

El modelo de 8 mm también se suministra en versión rotatoria.

Gracias a las pequeñas medidas, el resectoscopio Princess es particularmente idóneo para aplicaciones en casos de

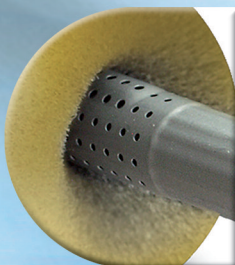
- estenosis del canal cervical
- pacientes con problemas de fertilidad y esterilidad

NUEVO

diseño convencional de 8 mm



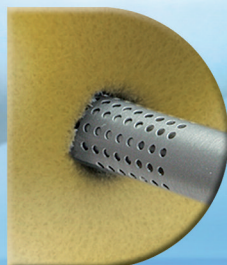
Resectoscopio convencional



diseño extrafino de 7 mm



THE PRINCESS™

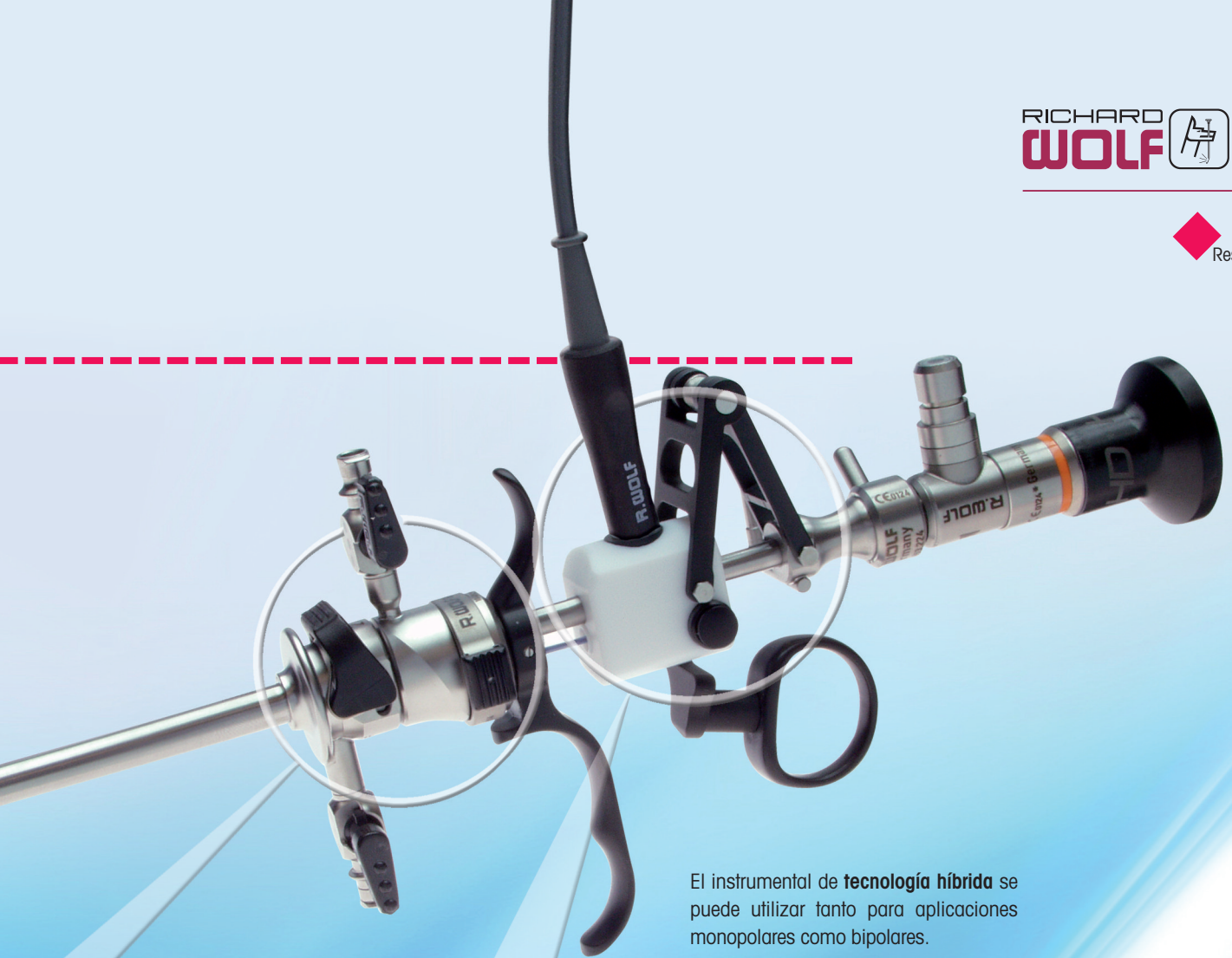


El sistema de cierre rápido E-line permite un ensamblaje y un desensamblaje automático de los distintos componentes.



Ventajas Princess:

- resistencia considerablemente menor al introducir el instrumento
- dilatación reducida
- reducción sustancial de traumatismos del canal cervical



El instrumental de **tecnología híbrida** se puede utilizar tanto para aplicaciones monopolares como bipolares.



AUTOCLAVE
134° C / 273° F

Nuevo: Óptica de 12°, 2,7 mm

Esta nueva óptica PANOVIEV evita distorsiones suministrando, por tanto, excelentes imágenes endoscópicas. Para la unión de la parte proximal se ha aplicado la técnica de soldadura láser. Esta nueva técnica aumenta considerablemente la vida útil de la óptica al someterla a la esterilización en autoclave.

Petit Resectoscope including E-line & S(a)line System

Sistema de 7 mm / 21 Charr.

Óptica PANOVUEV de 12°
2,7 mm, sin distorsiones....8974.412

Elemento de trabajo
de corte pasivo,
mango abierto8653.224

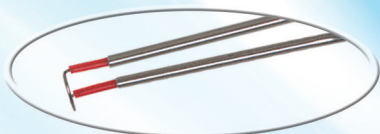
Vaina interior de irrigación continua
19 Charr.8653.018

Vaina exterior de irrigación continua
21 Charr.8653.021

Obturador.....8653.18

Electrodo de corte
bipolar, UE = 3 uds., envasados por se-
parado en envoltorio estéril..4653.1313

Electrodo de corte
monopolar8653.131



Electrodo de rodillo
bipolar, UE = 3 uds., envasados por se-
parado en envoltorio estéril ..4653.023

Electrodo de rodillo
monopolar8653.02



Electrodo de gancho
monopolar y bipolar.....865303



Sistema de 8 mm / 24,5 Charr.

Óptica PANOVUEV de 12°
2,7 mm, sin distorsiones....8974.412

Elemento de trabajo
de corte pasivo,
mango abierto8653.224

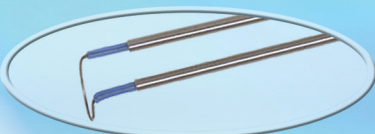
Vaina interior de irrigación continua
(rotatoria), 22,5 Charr.8655.344

Vaina exterior de irrigación continua
24,5 Charr.8655.334

Obturador.....8654.16

Electrodo de corte
bipolar, UE = 3 uds., envasados por se-
parado en envoltorio estéril..4653.1323

Electrodo de corte
monopolar8653.132



Electrodo de rodillo
bipolar, UE = 3 uds., envasados por se-
parado en envoltorio estéril ..4653.023

Electrodo de rodillo
monopolar8653.02

Accesorios:

Cable de fibra óptica
Ø de haz de fibra 2,5 mm,
longitud 2,3 m8061.253

Cable de conexión bipolar de alta frecuencia
para Martin, 3 m8108.231
para Erbe, 3 m8108.232

Tubo protector para la esterilización
de electrodos8428.901



RIWO-SYSTEM-TRAY
400 x 60 x 200 mm (anch. x alt. x prof.)
incl. tapa y juego
de esterillas granuladas ...38201.486

